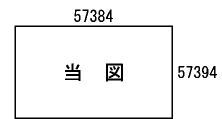


ビル街地区 高度商業地区 繁華街地区 普通商業・併用住宅地区 中小工場地区 大工場地区 普通住宅地区



| 記号 | 借地権割合 | 記号 | 借地権割合 |
|----|-------|----|-------|
| A  | 90%   | E  | 50%   |
| B  | 80%   | F  | 40%   |
| C  | 70%   | G  | 30%   |
| D  | 60%   |    |       |



姫路市  
(姫路署)

