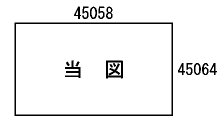


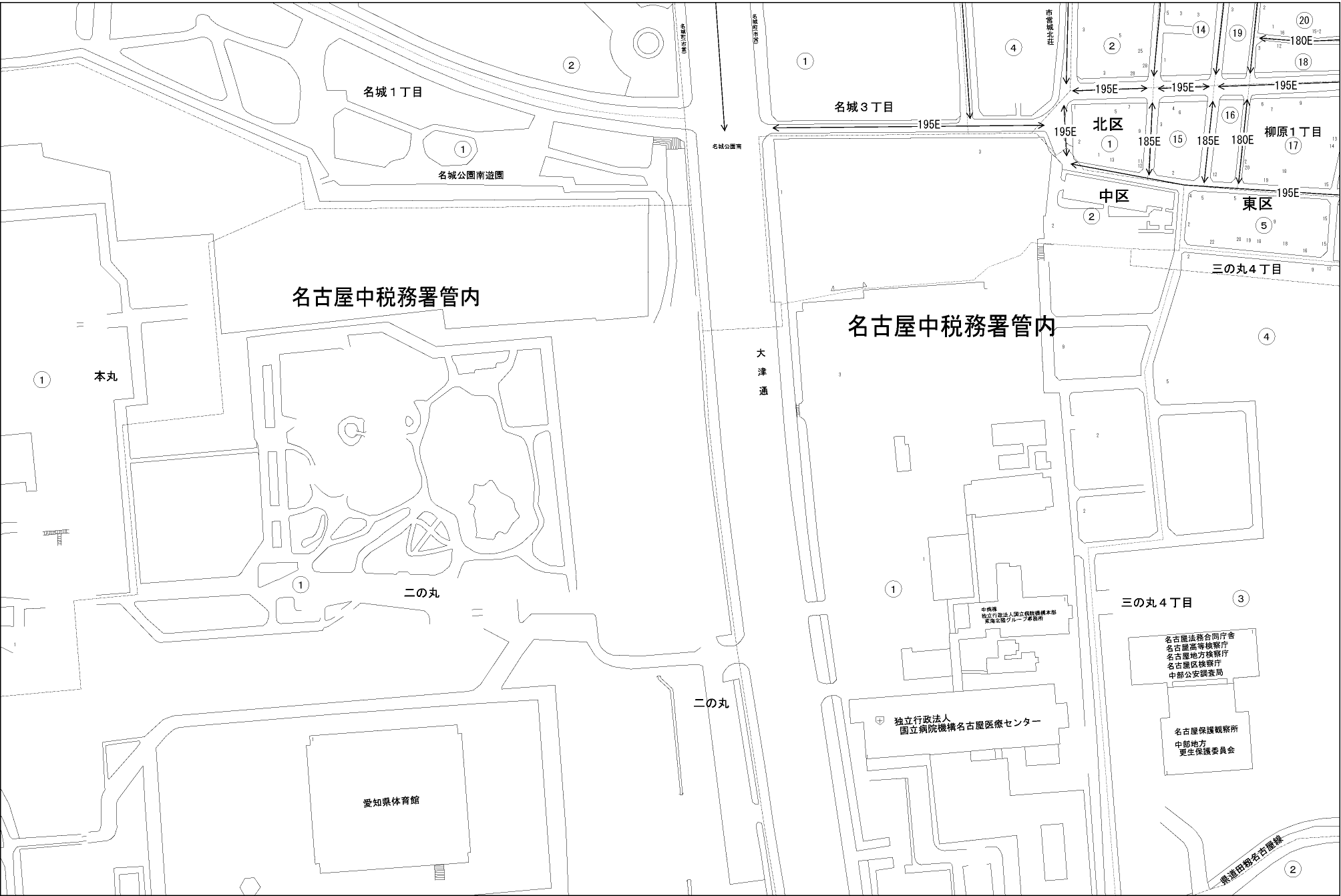
ビル街地区 高度商業地区 繁華街地区 普通商業・併用住宅地区 中小工場地区 大工場地区 普通住宅地区



記号	借地権割合	記号	借地権割合
A	90%	E	50%
B	80%	F	40%
C	70%	G	30%
D	60%		



北区  
(名古屋北署)  
令和  
5  
45063



名古屋法務合同庁舎  
名古屋高等検察庁  
名古屋地方検察庁  
名古屋区検察庁  
中部公安調査局

名古屋保護観察所  
更生保護委員会

独立行政法人  
国立病院機構名古屋医療センター

中務課  
独立行政法人国立病院機構本部  
東海名院グループ事務局